

Bituminė hidroizoliacinė danga Renobit Standart EKP, $t = 4,0$

Bituminė hidroizoliacinė danga Renobit Standart EMP, $t = 3,0$

Cemento – smėlio mišinio ar betono išlyginamasis sluoksnis, $t \geq 10$

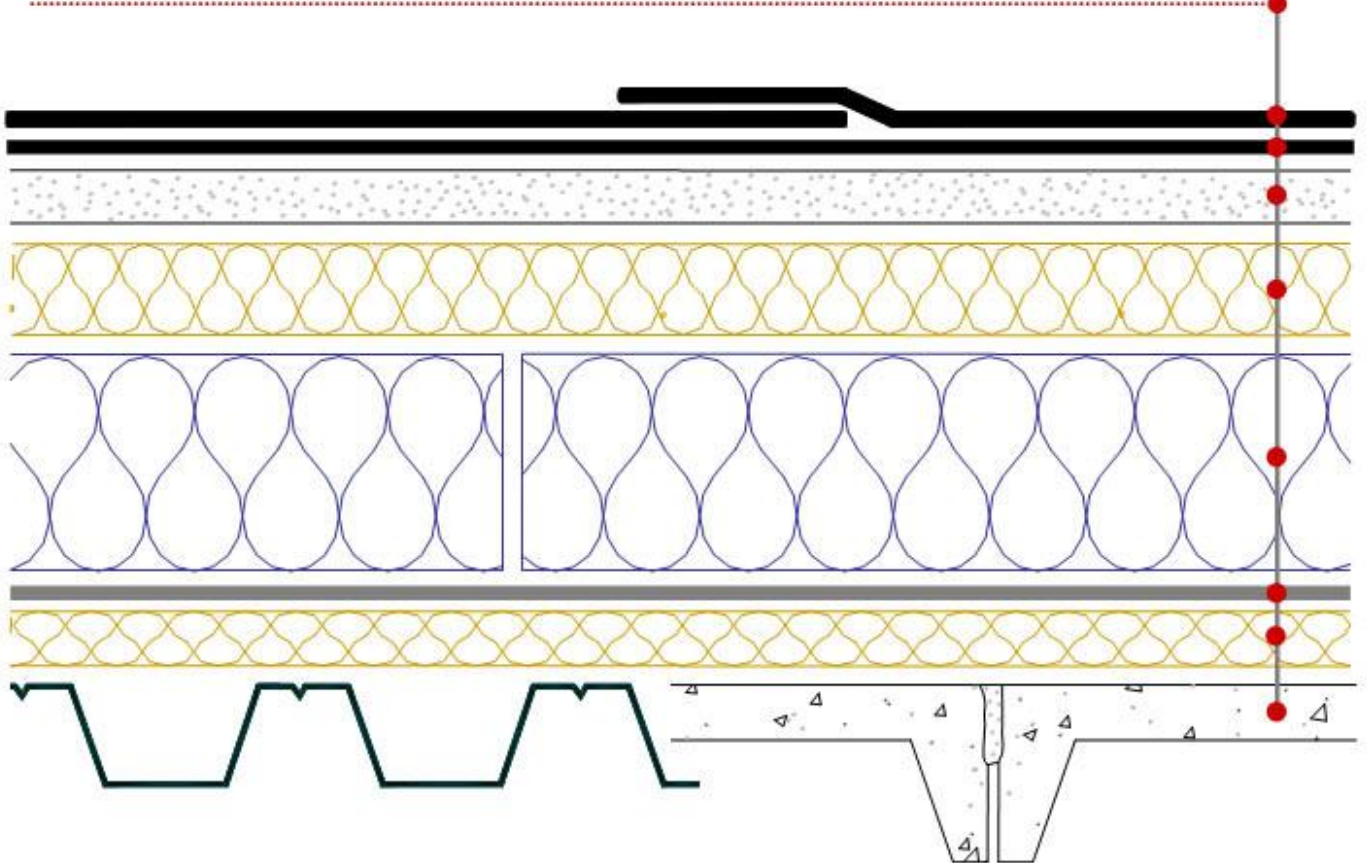
Akmens vatos sluoksnis ($G_l \geq 50\text{kPa}$), $t \geq 40$ (gali būti nenaudojamas)

Polistireninis putplastis ($G_l \geq 80\text{kPa}$), akmens vata ($G_l \geq 30\text{kPa}$)

Garo izoliacinė plėvelė (nenaudojama renovuojamiems stogams)

Išlyginamasis termoizoliacinis sluoksnis ($G_l \geq 60\text{kPa}$), $t \geq 20$ (gali būti nenaudojamas)

Bet kokio tipo stogo pagrindas, renovuojami stogai



Bituminé hidroizolaciñe danga Renobit Standart EKP, $t = 4,0$

Bituminé hidroizolaciñe danga Renobit Standart EMP, $t = 3,0$

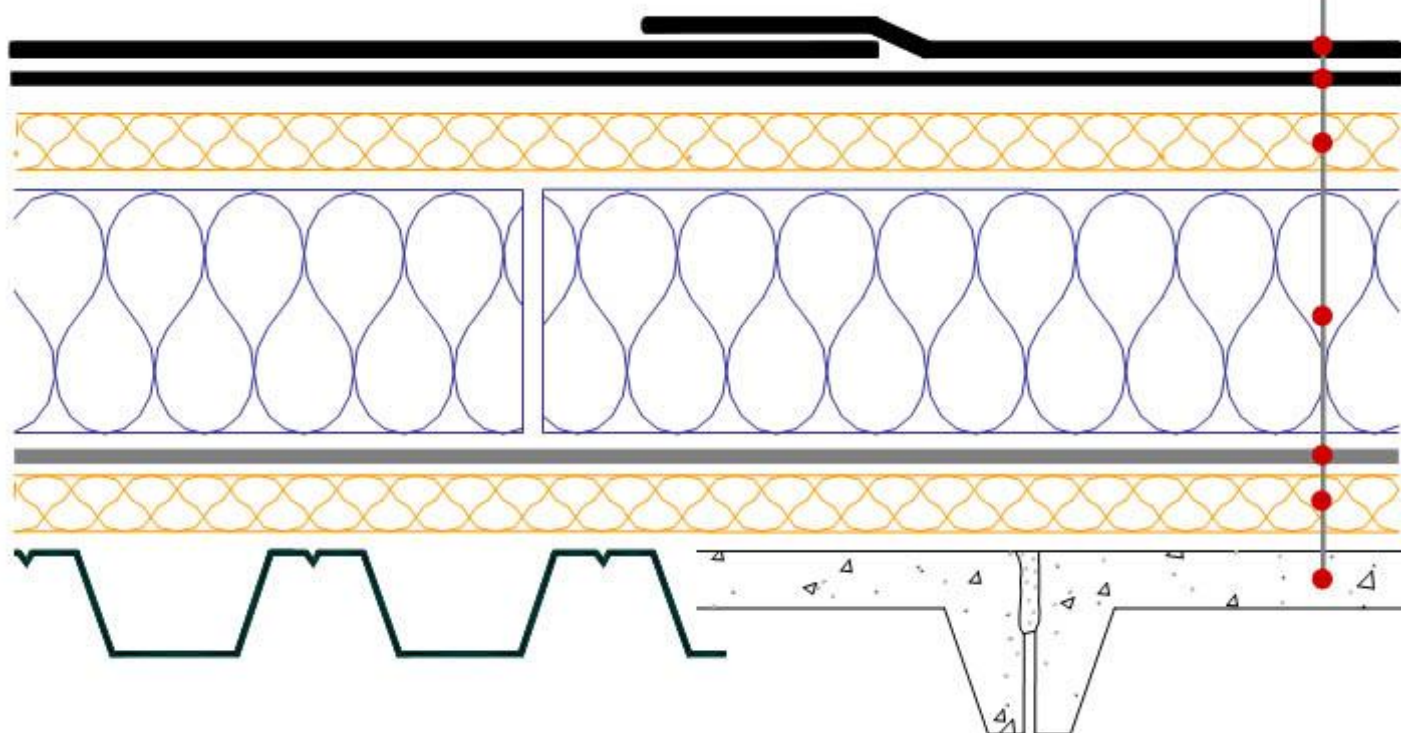
Akmens vatos sluoksnis "Dachrock 185", $t = 20$

Polistireninis putplastis "Dach-Podloga" EPS100 / EPS80, $t \geq 50$

Garò izolaciñe plèvelè (nenaudojama renovuojamiems stogams)

Išlyginamasis akmens vatos sluoksnis "Dachrock 185", $t = 20$ (gali bñti nenaudojamas)

Bet kokio tipo stogo pagrindas, renovuojami stogai



Bituminė hidroizoliacinė danga Renobit Extra EKP, $t = 4,3$

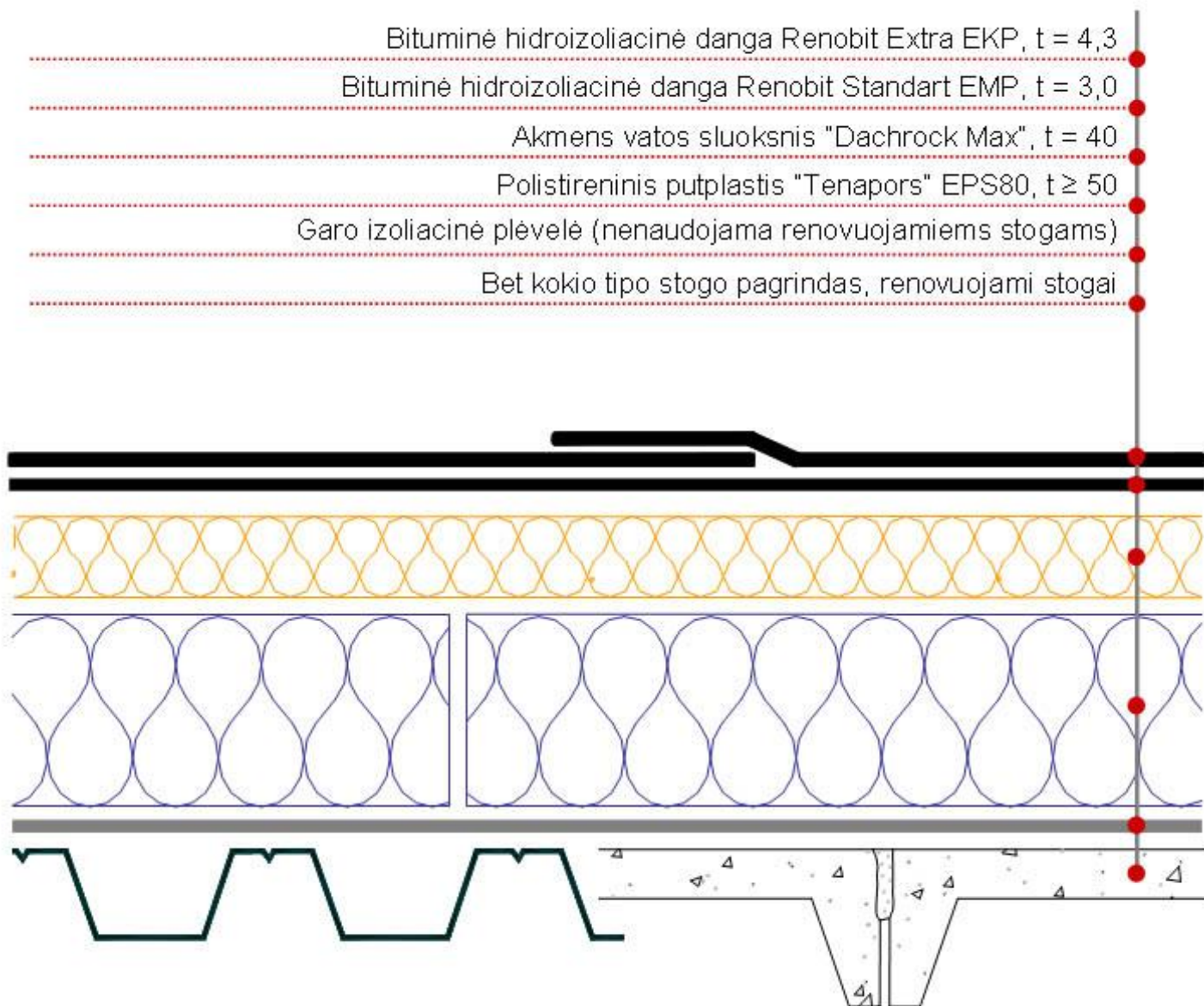
Bituminė hidroizoliacinė danga Renobit Standart EMP, $t = 3,0$

Akmens vatos sluoksnis "Dachrock Max", $t = 40$

Polistireninis putplastis "Tenapors" EPS80, $t \geq 50$

Garų izoliacinė plėvelė (nenaudojama renovuojamiems stogams)

Bet kokio tipo stogo pagrindas, renovuojami stogai



Bituminė hidroizoliacinė danga Renobit Classic TKP, $t = 3,6$

Bituminė hidroizoliacinė danga Renobit Standart EMP, $t = 3,0$

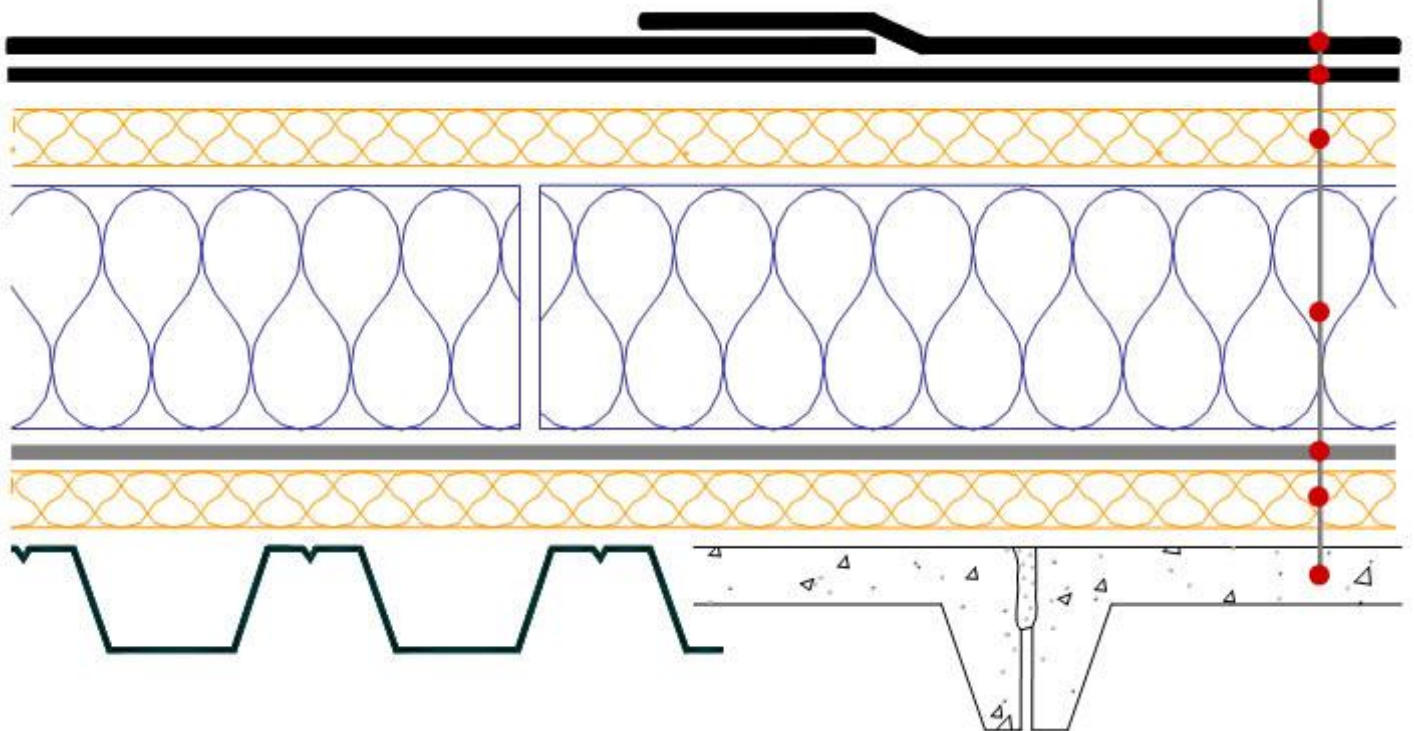
Akmens vatos sluoksnis "Dachrock 185", $t = 20$

Polistireninis putplastis "Šilputa" EPS80, $t \geq 5,0$

Garų izoliacinė plėvelė (nenaudojama renovuojamiems stogams)

Išlyginamasis akmens vatos sluoksnis "Dachrock 185", $t = 20$ (gali būti nenaudojamas)

Bet kokio tipo stogo pagrindas, renovuojami stogai



Bituminé hidroizolacié danga Renobit Standart EKP, $t = 4,0$

Bituminé hidroizolacié danga Renobit Standart EMP, $t = 3,0$

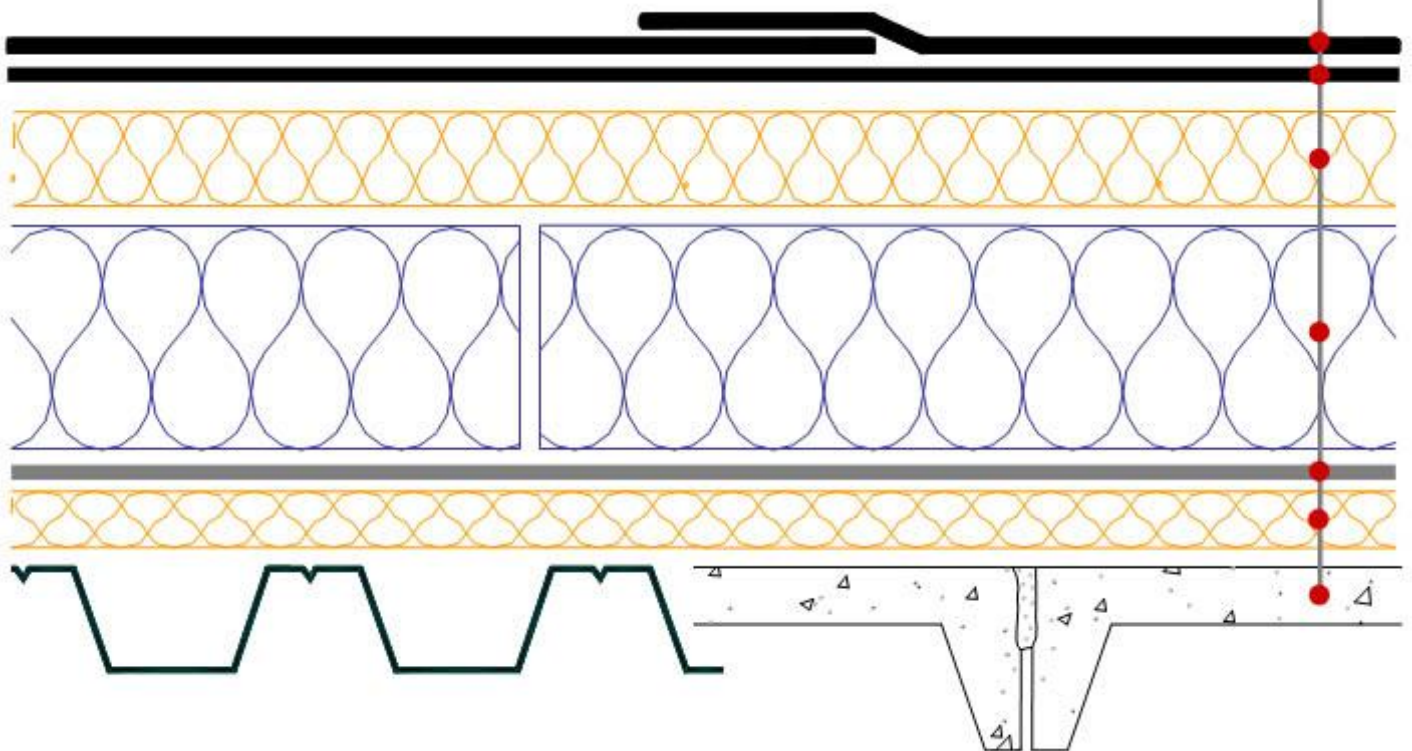
Akmens vatos sluoksnis "ROS 50", $t = 40$

Polistireninis putplastis "Knauf Therm" EPS80 / EPS100, $t \geq 20$

Garo izolacié plévelé (nenaudojama renovuojamiems stogams)

Išlyginamasis akmens vatos sluoksnis "ROB 60", $t = 20$ (gali būti nenaudojamas)

Bet kokio tipo stogo pagrindas, renovuojami stogai



Bituminē hidroizoliacinē danga Renobit Extra EKP, $t = 4,3$

Bituminē hidroizoliacinē danga Renobit Standart EMP, $t = 3,0$

Akmens vatos sluoksnis "Dachrock 185", $t = 20$

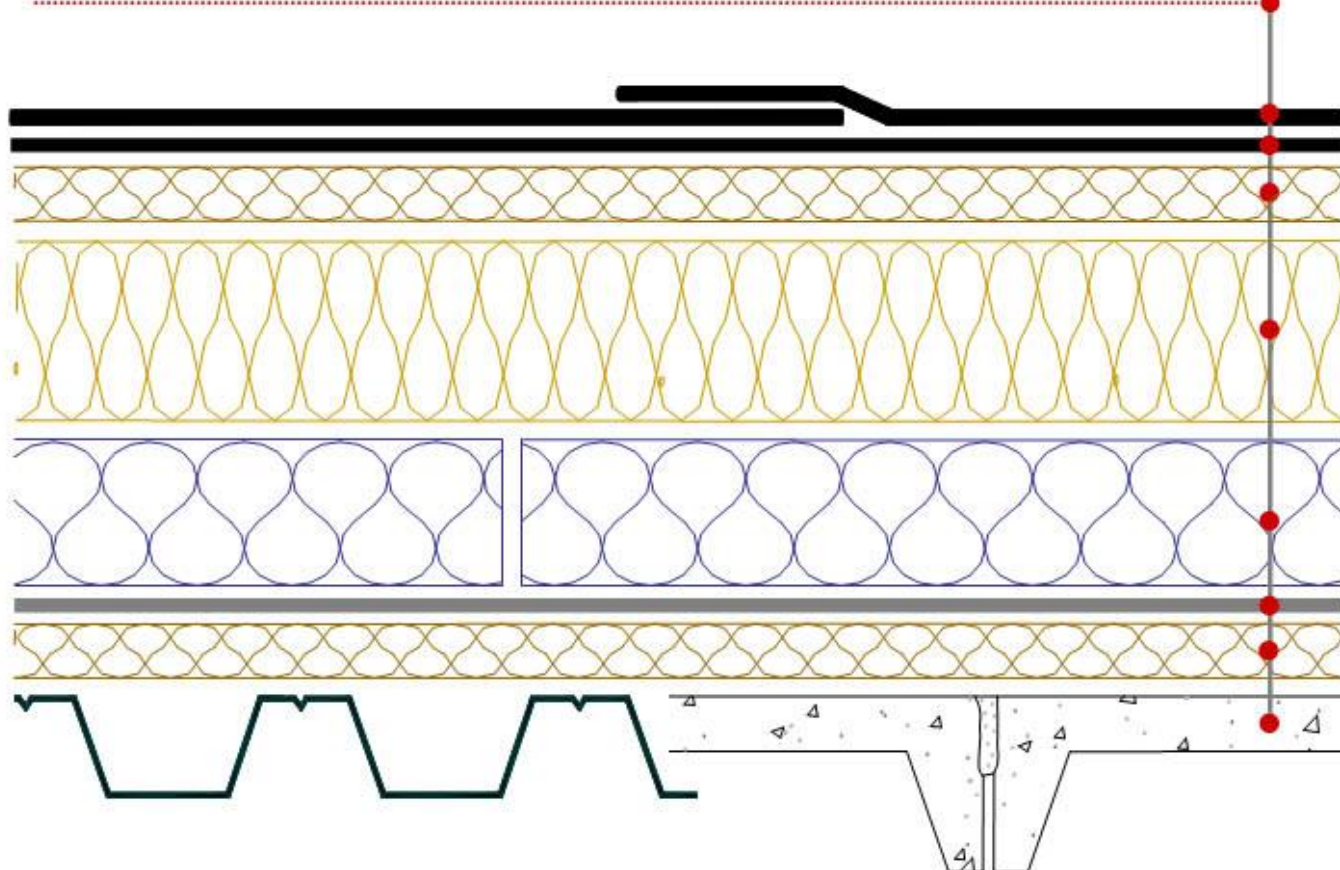
Akmens vatos sluoksnis "Monrock Pro", $t = 300$ (gali būti nenaudojamas)

Polistireninis putplastis "Termoporas" EPS80, $t \geq 10$

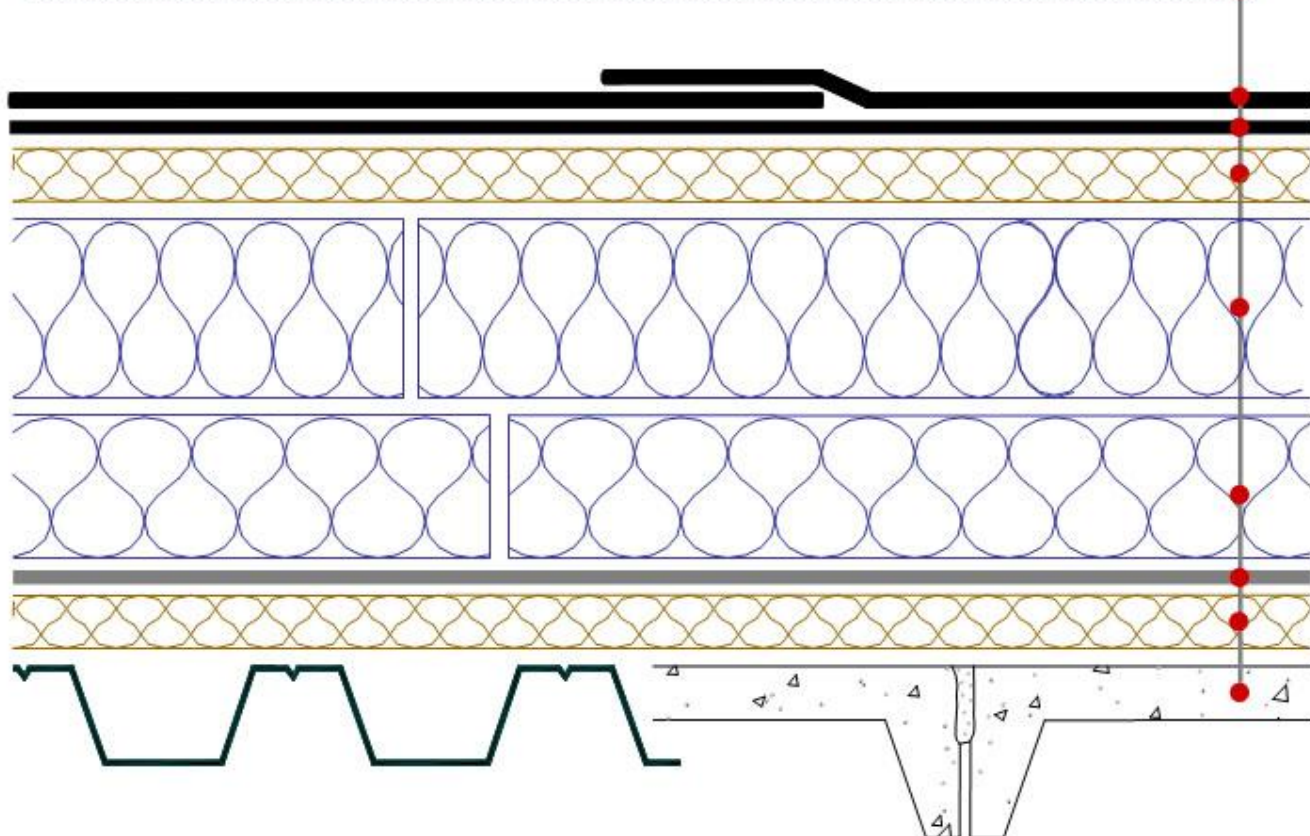
Garų izoliacinė plėvelė (nenaudojama renovuojamiems stogams)

Išlyginamasis akmenų vatos sluoksnis "Dachrock 185", $t = 40$ (gali būti nenaudojamas)

Bet kokio tipo stogo pagrindas, renovuojami stogai



- Bituminė hidroizoliacinė danga Renobit Standart EKP, t = 4,0
- Bituminė hidroizoliacinė danga Renobit Standart EMP, t = 3,0
- Akmens vatos sluoksnis Paroc "ROB60", t = 20
- Polistireninis putplastis "Termoporas" EPS100, t = 120 (gali būti nenaudojamas)
- Polistireninis putplastis "Termoporas" EPS80, t = 0 ... ∞ (gali būti nenaudojamas)
- Garo izoliacinė plėvelė (nenaudojama renovuojamiems stogams)
- Išlyginamasis akmens vatos sluoksnis Paroc "ROB60", t = 20 (gali būti nenaudojamas)
- Bet kokio tipo stogo pagrindas, renovuojami stogai



Bituminé hidroizoliaciné danga Renobit Standart EKP, t = 4,0

Bituminé hidroizoliaciné danga Renobit Standart EMP, t = 3,0

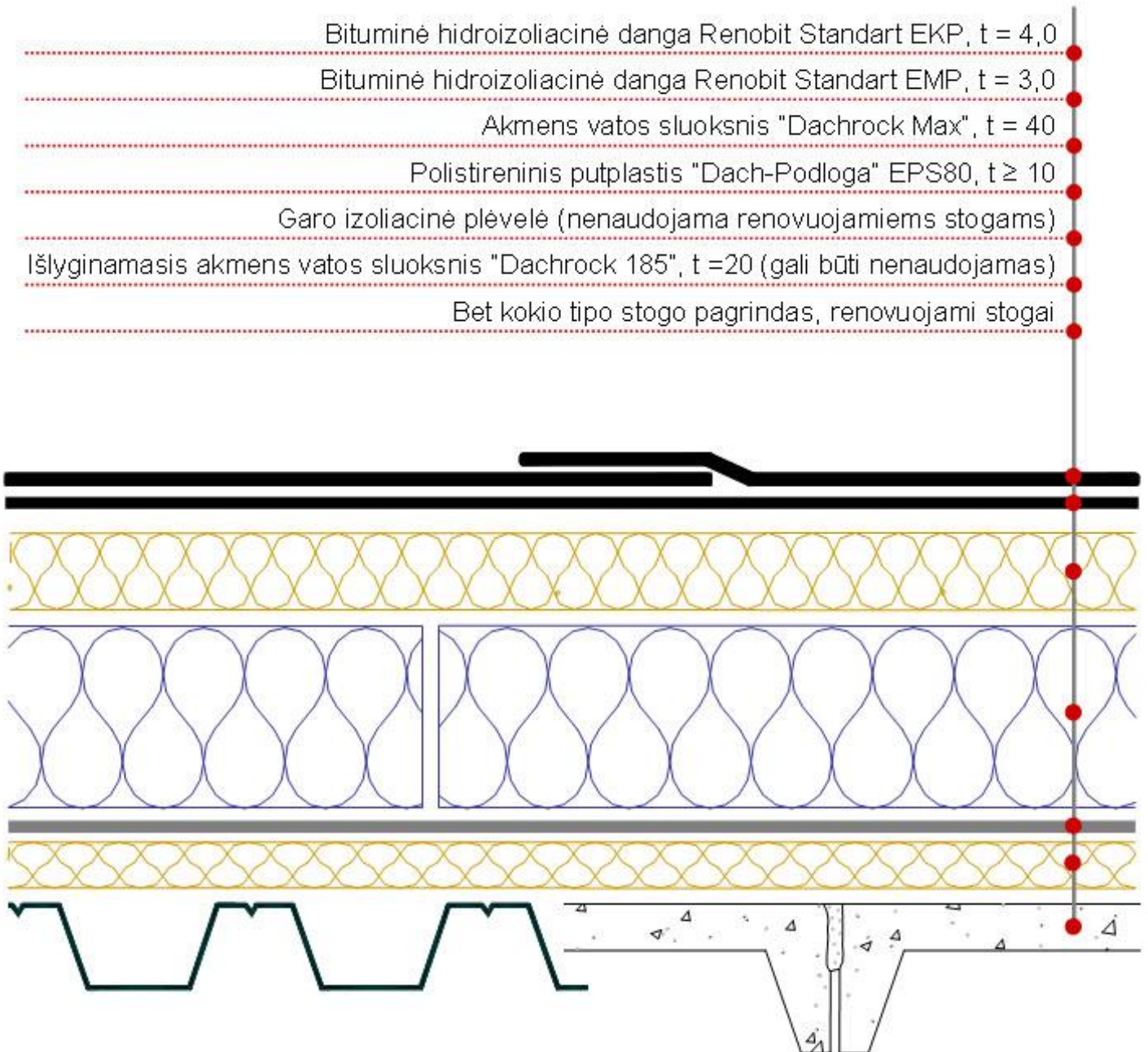
Akmens vatos sluoksnis "Dachrock Max", t = 40

Polistireninis putplastis "Dach-Podloga" EPS80, t ≥ 10

Garų izoliaciné plėvelė (nenaudojama renovuojamiems stogams)

Išlyginamasis akmens vatos sluoksnis "Dachrock 185", t = 20 (gali būti nenaudojamas)

Bet kokio tipo stogo pagrindas, renovuojami stogai



Bituminė hidroizoliacinė danga Renobit Extra EKP, $t = 4,3$

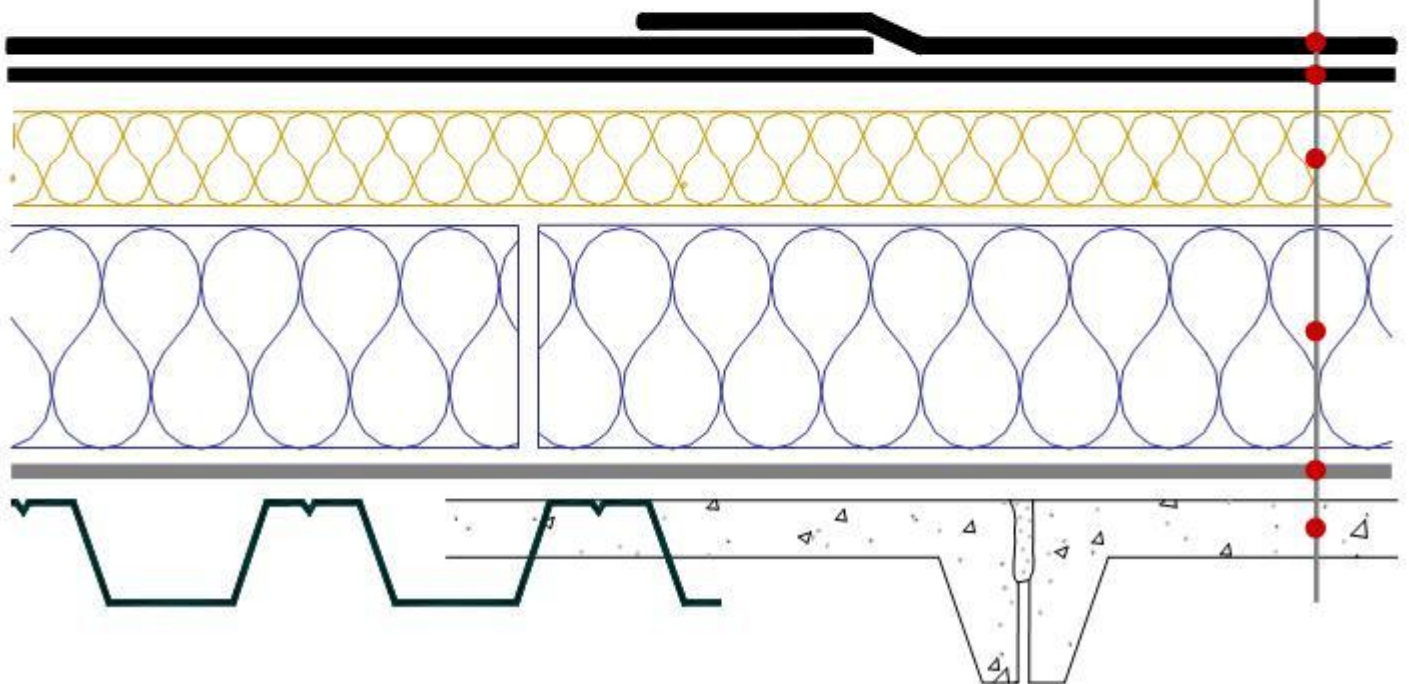
Bituminė hidroizoliacinė danga Renobit Standart EMP, $t = 3,0$

Akmens vatos sluoksnis Paroc "ROS 50", $t = 40$

Polistireninis putplastis "Termoporas EPS 80", $t \geq 20$

Garų izoliacinė plėvelė (nenaudojama renovuojamiems stogams)

Bet kokio tipo stogo pagrindas, renovuojami stogai



Bituminė hidroizoliacinė danga Renobit Extra EKP, t = 4,3

Bituminė hidroizoliacinė danga Renobit Standart EMP, t = 3,0

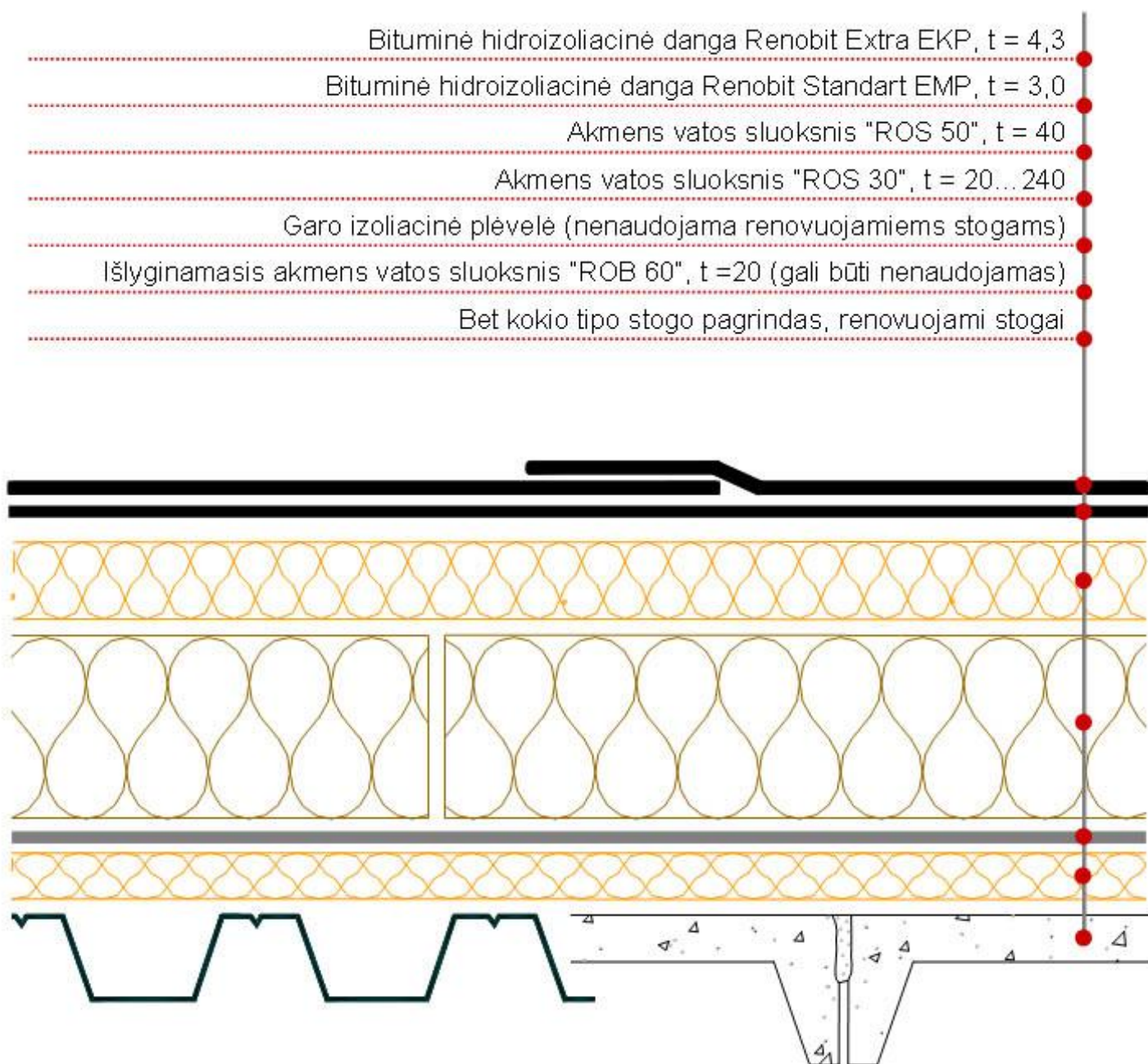
Akmens vatos sluoksnis "ROS 50", t = 40

Akmens vatos sluoksnis "ROS 30", t = 20... 240

Garų izoliacinė plėvelė (nenaudojama renovuojamiems stogams)

Išlyginamasis akmens vatos sluoksnis "ROB 60", t = 20 (gali būti nenaudojamas)

Bet kokio tipo stogo pagrindas, renovuojami stogai



Bituminė hidroizoliacinė danga Renobit Standart EKP, t = 4,0

Bituminė hidroizoliacinė danga Renobit Standart EMP, t = 3,0

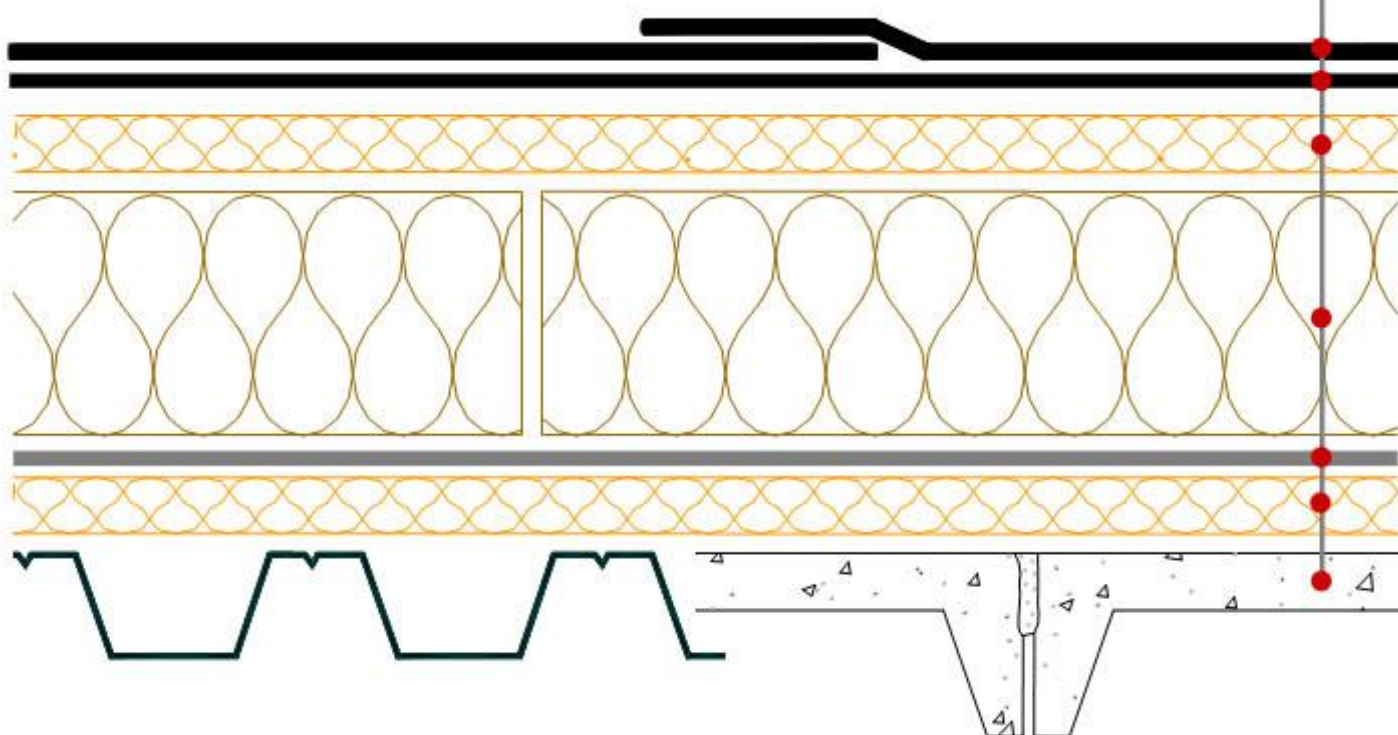
Akmens vatos sluoksnis "ROB 60", t = 20

Akmens vatos sluoksnis "ROS 30", t = 20... 200

Garo izoliacinė plėvelė (nenaudojama renovuojamiems stogams)

Išlyginamasis akmens vatos sluoksnis "ROB 60", t = 20 (gali būti nenaudojamas)

Bet kokio tipo stogo pagrindas, renovuojami stogai



Bituminė hidroizoliacinė danga Renobit Standart EKP, t = 4,0

Bituminė hidroizoliacinė danga Renobit Standart EMP, t = 3,0

Akmens vatos sluoksnis Paroc "ROB60", t = 20

Akmens vatos sluoksnis Paroc "ROS30", t = 50 \leftrightarrow 240 mm

Polistireninis putplastis "Termoporas" EPS80, t \geq 10 (iki neribojamo storio)

Garo izoliacinė plėvelė (nenaudojama renovuojamiems stogams)

Išlyginamasis akmens vatos sluoksnis Paroc "ROB60", t = 20 (gali būti nenaudojamas)

Bet kokio tipo stogo pagrindas, renovuojami stogai

